

**Paigaldus- ja hooldusjuhend.****Garantiitingimused.**

(JELD-WEN Eesti AS poolt müüdavate toodete garantii alused)

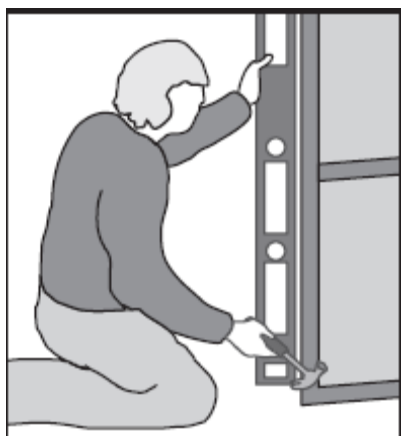
**ENNE PAIGALDUST TUTVUGE PAIGALDUS JA GARANTIITINGIMUSTEGA!****Paigaldusjuhend**

- ✓ Ukse peab paigaldama selliselt, et see ei jääks otsese lausvee ja päikese kätte. Ukse peab paigaldama seinas asuvasse nišši või paigaldama uksele varikatuse.
- ✓ Tumemat tooni ukсед võivad kõverduda ja tuhmuda intensiivse päikese mõjul.
- ✓ Uksi ei tohi ladustada otsese päikese kätte ning kütmata ja niiskettesse ruumidesse ning otse maapinnale või betoonile, vaid tugevale ja korrektsele kuivale alusele.
- ✓ Lubatud ei ole toote mõõtude muutmine, sisselõigete tegemine ja üle värvimine. Vajadusel konsulteerige tehase esindajaga.
- ✓ Paigalduse ja remonttööde ajaks tuleb uks katta ehituspapi või kilega, et vältida ukse kahjustumist viimistlustööde ajal.

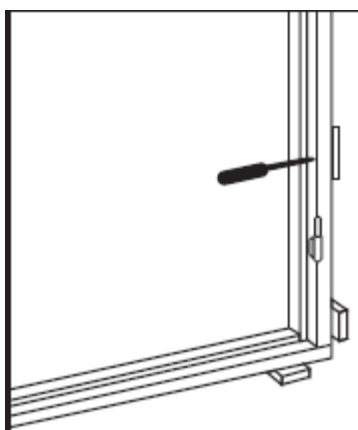
**Paigaldus:**

Enne paigalduse alustamist kontrollige toote kvaliteeti ja kompleksust:

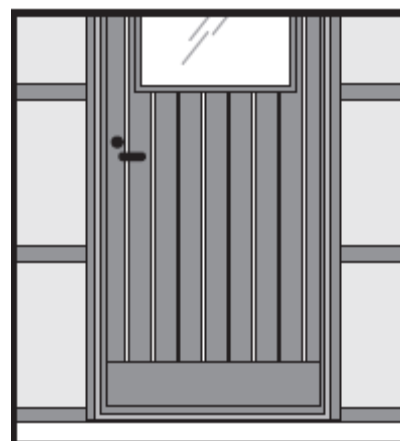
1. Ukseleht
  2. Ukseleng
  3. Hinged, lukukorpus, vasturaud
  4. Lävepakk
  5. Tihendid, kattedkorgid montaažiavadele
  6. Paigaldusjuhend. Garantiitingimused.
- 
- 1) Enne ukse paigaldamist kontrollige ukse sobivust seinavas ja kontrollige, kas seinava on loodis ja nurgad täisnurksed. Seinava peab olema ukselehti välismõõtudest 15-45 mm suurem. Vajadusel korrigeerige seinava. Kontrollige, et lävepaku alus on horisontaalne ning jäik.
  - 2) Avage pakend toote servadest (lengide välisküljelt, et vältida lõikejälgi toote viimistletud pinnal)
  - 3) Eemaldage ukseleht lengidest.
  - 4) Kinnitage leng kiiludega ukseavasse kinnituskohadest kõrgemal, nii et hingedega külge oleks vertikaalselt loodis nii piki- kui külgsuunas. Kontrollimiseks kasutage pikka (nt.2m) vesiloodi. (Joonis 1.)
  - 5) Kinnitage kruvidega lengi hingede poolne külge. Kinnitustarvikute sobivust erinevate seinamaterjalidele tuleb täpsustada kinnitustarvikute tootjaga. Joonis 2.
  - 6) Asetage uks hingedele ja kontrollige lengi lukuvastuse poolset külge pika loodiga, et see oleks sirgelt seinas. Kontrollige, et lävepakk oleks loodis, vajadusel toestage lävepakku, et vältida läbipaindumist pealeastumisel. Mõõtke, et lengide diagonaalid oleksid võrdsed. Vajadusel korrigeerige lengide asendit ning paigaldage lisa kiilud. Joonised 3; 4 ja 5.
  - 7) Kinnitage leng lõplikult kruvidega
  - 8) Vajadusel reguleerige ukse hingesid selleks ettenähtud kohtadest. Joonis 6.
  - 9) Ukse paremaks sulgumiseks reguleerige luku vasturauda.
  - 10) Paigaldage plastkorgid montaažiavadesse. Paigaldage käepide ja lukud.
  - 11) Tihendage ukselehti ja seinava vahe isolatsioonimaterjaliga (kivivill, klaasvill, montaažiavaht).



Joonis 1.



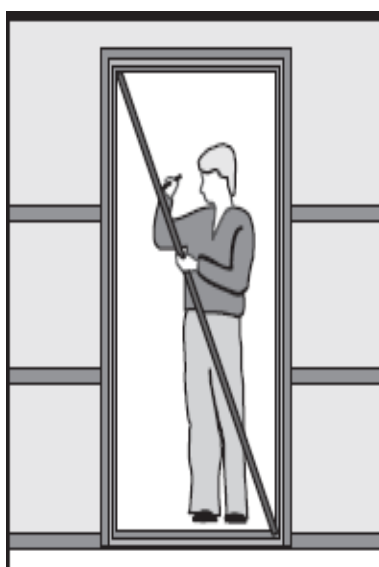
Joonis 2.



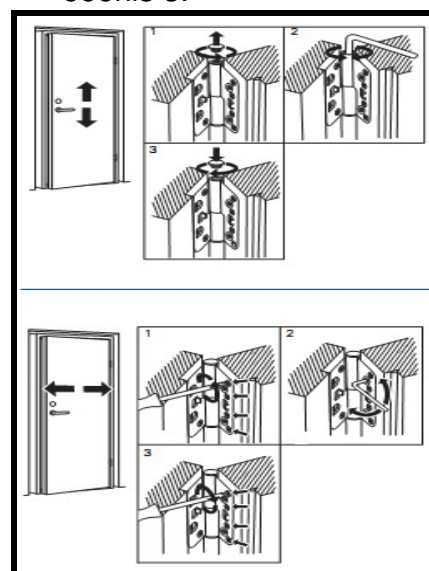
Joonis 3.



Joonis 4.



Joonis 5.



Joonis 6.

## Hooldusjuhend

- ✓ Kui uks ei ole kahjustatud või ebatavaliselt kulunud, piisab kergest puhastamisest hariliku puhastus-ainega (mis ei ole leeliseline). Lääke säilitamiseks võib ust kord aastas pärast puhastamist töödelda nt. autovahaga. See kergendab ka hilisemat puhastamist. Abrasiivsete puhastusainete ja lahustite kasutamine on keelatud. Spoonkattega välisuksi puhastada puhta kuiva lapiga. Soovituslikult vähemalt üks kord aastas tuleks spoonitud ukseleht ja leng uuesti õlitada. Selleks kasutage välistingimustes sobivaid värvitud puiduõlisisid (õlitamisel jälgige õliga kaasas olevat õpetust).
- ✓ Vastavalt vajadusele puhasta lävepakk tolmu ja liivast ning kord aastas kata välistingimustes sobiva värvitu puiduõliga (mis ei moodusta kilet)
- ✓ Ukse hingi ja lukke õlita üks kord aastas või vastavalt vajadusele. Vähemalt korra aastas kontrolli ja vajadusel pinguta luku, hingede ja käepideme kinnitusi.

## Garantiitingimused

JELD-WEN Eesti AS poolt valmistatud toodetele kehtib kaheaastane garantii, mille eelduseks on ettevõttepoolsete paigaldus-, hooldusjuhendi ja garantiitingimuste järgimine. Garantiiaja kehtivus algab toote üleandmise hetkest ostjale (ostutšeki või ostuarve kuupäevast).

Kontrollige toote kvaliteeti enne selle paigaldamist.

Garantii alla kuuluvad:

- 1) toote konstruktsiooni materjalid
- 2) toote viimistlus ja viimistlusmaterjalid
- 3) toote kujukindlus – pikikaardumine lubatud kuni 2 (kaks) mm ühe meetri kohta.
- 4) tehase poolt paigaldatud furnituur
- 5) transpordil tekkinud defektid tootel juhul kui need fikseeritakse toote üleandmise / vastuvõtmise hetkel ja transpordi on korraldanud JELD-WEN Eesti AS ning vastav märge kahjude kohta on tehtud toodete üleandmise / vastuvõtmise dokumendil.

Garantii alla ei kuulu:

- 1) normaalne viimistluse, luku, hingede ja lävepaku kulumine.
- 2) defektid, mis on tekkinud kemikaalidega kokkupuute tagajärjel.
- 3) toote vale ladustamise tagajärjel tekkinud kahjustused.
- 4) toote kasutamisel tekkinud kahjustused (mehaanilised vigastused jms.).
- 5) toote kahjustused ettenägematute asjaolude tõttu (vandalism, tulekahju, uputus jms.).
- 6) tootele, mida on mingil moel muudetud (hõõveldatud, puuritud, saetud, freesitud, värvitud, ukse konstruktsiooni avamine (nt. klaasi või aknaraami eemaldamine) jne).
- 7) kliendi poolt lisatud furnituuri tekitatud defektid.
- 8) toode, mis on paigaldatud tootele mittesobivatesse tingimustesse (otsene päike, liigniiskus jms.).
- 9) paigaldusvead ja/või reguleerimata toote kasutamisest tekkinud vead.
- 10) välisüksed, kui neid ei kaitse varikatus ukse kohal või need ukсед ei asu nišis
- 11) transpordil või ehitusel tekkinud kahjustused (muljumised, kriimustused, tahm, värvi- või pahtlipritsmes jms.).
- 12) hoone konstruktsiooni vajumisest tekkinud defektid
- 13) tumedat tooni värvitud uste värvkatte pleekimine päikese toimel.

Toote mittevastavusel on kliendil õigus nõuda toote parandamist või toote asendamist, arvestades seejuures toote mittevastavuse olulisust ja toote väärtust.

Pretensiooni esitamiseks pöörduge selle edasimüüja poole, millisest kauplusest te antud defektse toote olete ostnud, kindlasti esitage ostuarve. Eelnevalt soovime täita JELD-WEN Eesti AS ([www.jeld-wen.ee](http://www.jeld-wen.ee)) kodulehel asuv tehnilise tugiisiku tellimuskiri.

Enne pretensiooni esitamist kontrollige:

- ✓ et, tegemist on **JELD-WEN Door Solutions** tootega.
- ✓ ostuarve olemasolu.
- ✓ et, defekt või pretensioon kuulub garantii alla.

Kui pretensioon ei ole põhjendatud või ei ole tegemist **JELD-WEN Door Solutions** tootega, on tootjal õigus esitada arve tekkinud kulude katteks vastavalt tehnilise tugiisiku tellimuskirjas välja toodud tariifidele.